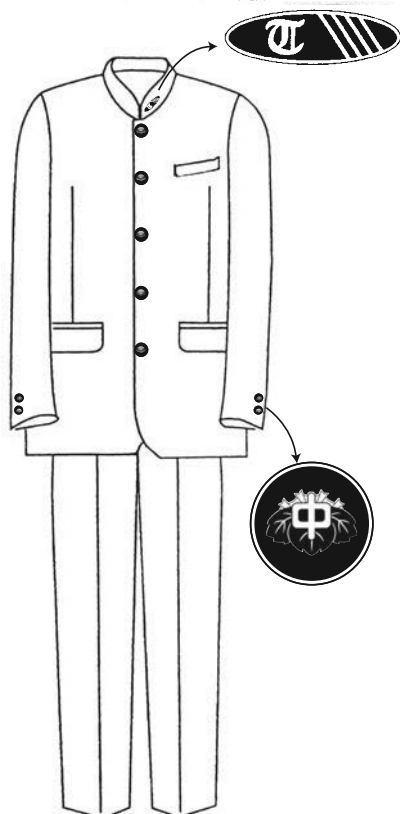


## 6 制服について

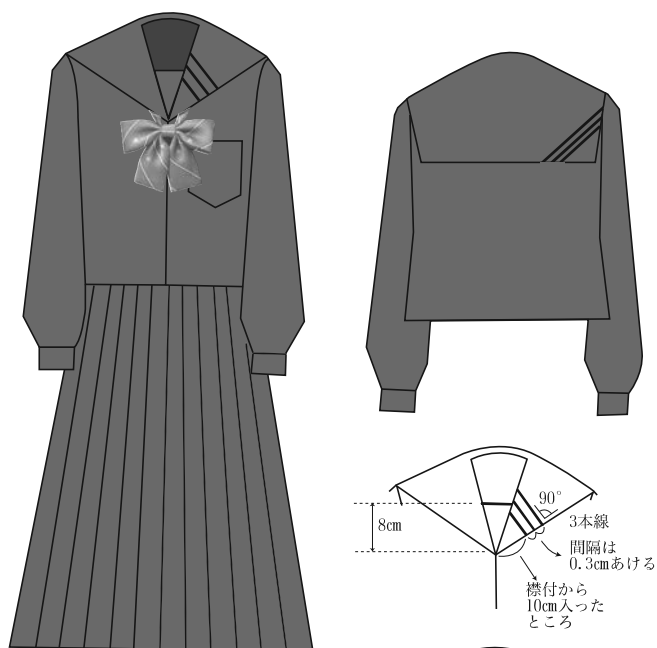
学 制 服	冬 服	<p>上 着：標準型ラウンドカラー学生服（黒色）</p> <p>ズボン：標準型スラックス（黒色）</p> <p>ボタン：指定（校章入り） 前5個、袖口2個ずつつけます。</p> <p>襟 章：指定 ※下図参照</p>
	夏 服	<p>上 着：カッターシャツ（指定ししゅう入り）長袖または半袖</p> <p>ズボン：冬服に準ずる。</p>
セ ー ラ ー 服	冬 服	<p>上着・スカート：セーラー服（濃紺色）</p> <p>ネクタイ：指定（夏冬共用）</p> <p>ラインの色（指定エンジ色）と入れ方は、夏冬同じです。 ※下図参照</p>
	夏 服	<p>上 着：セーラー服（白）</p> <p>スカート：冬服に準ずる。</p> <p>ネクタイ：指定（夏冬共用）</p>

※ 制服は、学生服・セーラー服から選択することができます。

### 学 生 服



### セーラー服



スカート丈：ひざ頭が隠れる程度  
 くつした：特に色の指定はしない  
 く つ：特に色の指定はしないが、  
 制服にふさわしい運動ぐつ、  
 合成革ぐつとする