


平成28年度

和歌山県立中学校
適性検査Ⅰ

(9:15~10:00)

(注意)

- 1 「はじめ」の合図があるまで、この冊子を開いてはいけません。
- 2 「はじめ」の合図があったら、まず、受検番号を記入しなさい。
- 3 適性検査は、どこから始めてもかまいません。
- 4 解答は、すべてこの冊子の  で囲まれた場所に記入しなさい。
- 5 計算などは、この冊子の余白を使いなさい。
- 6 印刷が悪くてわからないときや筆記用具を落としたときなどは、だまって手を挙げなさい。
- 7 時間内に解答が終わっても、そのまま着席していなさい。
- 8 「やめ」の合図があったら、すぐに解答するのをやめ、冊子の表紙を上にして机の上に置きなさい。

登場する人物



あきらさん



みどりさん

この適性検査には、「あきらさん」と「みどりさん」が登場します。
二人といっしょに、いろいろな課題について考えてみよう。

研究 1 正しく伝えよう

あきらさんとみどりさんは、二月の縦割り班活動の内容について話しています。



公民館の工作クラブのみなさんに、「牛乳パックを使った工作」を教えてもらおうと児童会役員で話し合ってたんだ。そこで、代表の木下さんに、「こんなお願いの手紙を出そうと思うんだけど、どうかな。」

初めてお便りします。

ぼくは、きのくに小学校児童会役員の山田あきらです。今日は、お願いがあつてお手紙を書きました。

① ぼくは、同級生に工作クラブのみなさんの作品が公民館にあることを教えてくれました。見に行ってみると、とてもすてきだったので、学校で作ってみたいと思いました。

児童会で提案したところ、二月の縦割り班活動で、クラブのみなさんに、牛乳パックを使った工作を教えていただくということになりました。二月五日金曜日の午前九時五十分から十時五十分まで、六つの教室に分かれて行いたいと考えています。いかがでしょうか。ご都合をお知らせください。

おいそがしいと思いますが、どうぞよろしくお願いします。

平成二十七年十二月十五日

きのくに小学校児童会役員 山田 あきら

工作クラブ代表 木下 一男 様



あきらさん、主語と述語の関係が正しくない文があるわ。

課題 1

② 一部の文を、正しい主語と述語の関係に直して書いてみよう。ただし、「ぼく」を主語とすることとします。

ぼくは、



主語と述語の関係つて気をつけないといけないわね。例えば、「^①このボールは、あきらさんがわたしにくれた。」という文は、正しくないのよね。

課題 2

みどりさんが正しくない例としてあげた文① 一部の文を、正しい主語と述語の関係になるように書いてみよう。ただし、「このボール」を主語とすることとします。

このボールは、

数日後、あきらさんとみどりさんは、再び二月の縦割り班活動について話しています。



この前、木下さんが学校にいらつしゃって、お願いしていたことを引き受けると言ってくれたよ。そのとき、準備するものと注意することについて教えてくれたので、メモしたんだ。

【あきらさんのメモ】

牛乳パック工作

- ・ はさみ
- ・ のり
- ・ 一リットルの牛乳パック 一人二個 (中をよく洗ってかわかしておくこと。)



二月の縦割り班活動のことについて、校内放送で全校のみんなに伝えるんだけど、公民館の工作クラブのみなさんが教えてくれるということと、メモの内容を伝えないといけないよね。



持ってきた牛乳パックを置く場所についても伝えた方がいいわ。各教室の後ろに段ボール箱を用意しておいて、牛乳パックを持ってきたら、そこに入れてもらったらどうかしら。



そうだね。そのことも入れて、放送原稿^{はうすげんこう}を書いてみるよ。

課題3

あなたがあきらさんなら、どのように放送原稿を書きますか。メモの内容とあきらさんとみどりさんの話していることをもとに、五文程度で書いてみよう。ただし、初めと終わりの二文をふくまないこととします。

児童会から、二月の縦割り班活動についてお知らせをします。

これで、児童会からのお知らせを終わります。

研究2 家族旅行に出かけよう

あきらは、夏休みに、家族旅行で白鳥温泉へ行く計画を立てていることを、みどりさんに話しています。



ぼくの家近くの町駅から、白鳥温泉駅まで行くのに、快速電車か特急電車を利用する方法があるよ。快速と特急では、速さにどれくらいの差があるのかな。



ここに、快速と特急の時刻表があるわ。いっしょに時速を調べてみましょうよ。

快速電車と特急電車の時刻表

東山駅からのきより		快速電車	特急電車
0km	東山駅 発	—	8:00
25km	町駅 着	—	8:13
	町駅 発	7:10	8:15
79km	朝日駅 着	7:46	┘
	朝日駅 発	7:48	
112km	花山駅 着	8:10	┘
	花山駅 発	8:12	
169km	西川駅 着	8:50	┘
	西川駅 発	8:54	
205km	白鳥温泉駅 着	9:18	9:45

※快速は町駅から、特急は東山駅から出発する。

※「┘」はその駅には止まらないで通過する印。



白鳥温泉では、^{*}レンタサイクルを利用して観光する予定にしているんだ。ガイドブックを見てみると、レンタサイクルのお店が2軒^{けん}あったよ。お店によって、それぞれ料金やサービスがちがっているね。



旅行に出かける日は木曜日で、あきらさんの家は、お父さん、お母さん、小学生のあきらさんと弟の4人家族よね。



お父さんは電動アシスト自転車、あとの3人はふつうの自転車を借りる予定なんだ。温泉パークにも行くことにしているんだけど、どちらのお店を利用する方が支払う金額の合計が安くなるのかな。

※レンタサイクル … 決められた時間分の料金を支払^{はら}って貸してもらおう自転車のこと。

レンタサイクルの料金表

店の名前	レンタル料金	サービス
A店	<div style="border: 1px solid black; padding: 2px;">1日（8時間）レンタル</div> <ul style="list-style-type: none"> ・自転車 大人（中学生以上） 1台 900円 子ども（小学生以下） 1台 400円 ・電動アシスト自転車 1台 1500円 	○1グループのレンタル料金の合計金額が3000円以上なら、温泉パーク入場料の100円割引券を人数分差し上げます。
	<div style="border: 1px solid black; padding: 2px;">半日（4時間）レンタル</div> <ul style="list-style-type: none"> ・自転車 大人（中学生以上） 1台 600円 子ども（小学生以下） 1台 300円 ・電動アシスト自転車 1台 1200円 <p>※4時間をこえる場合、いずれも1時間ごとに100円追加</p>	

温泉パークの入場料

大人（中学生以上）	1人	400円	子ども（小学生以下）	1人	200円
-----------	----	------	------------	----	------

課題2

あきらさんの家族が、レンタサイクルを5時間借りて温泉パークにも入場したとき、支払う金額の合計が安くなるのは、A店、B店のどちらの店を利用したときですか。ことばと式を使って説明してみよう。

説明

支払う金額の合計が安くなるのは、（ ）店

研究3 学習発表会で発表しよう

あきらさん、みどりさん、たけしさんのグループは、学習発表会で社会科の歴史学習で学んだことについて発表することになりました。その準備として、発表する内容について話合っています。



ぼくは、大仏づくりのことが印象に残っているから、そのころのことについて発表しようよ。

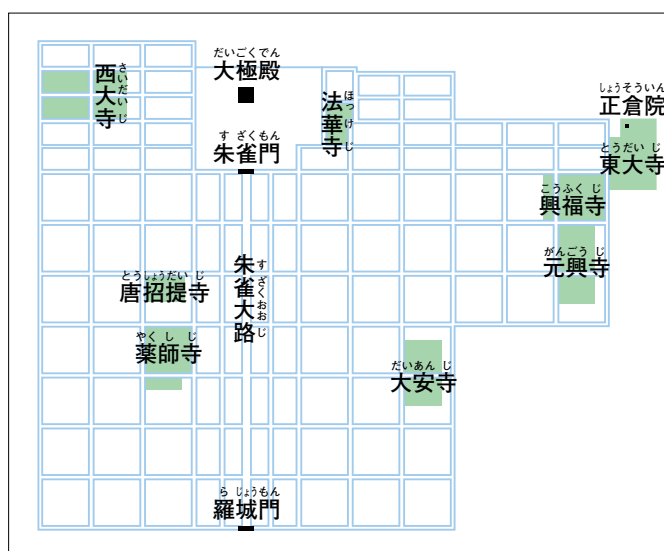


そうね、授業で大仏がつくられたころのおもなできごとを年表（資料1）にまとめたわね。それに、そのころの日本の都の地図（資料2）もつくったわね。これらの資料をもとに発表することを考えましょう。

資料1 【あきらさんたちがまとめた年表】

年	おもなできごと
710	都が移る
737	このころ都で病気が流行する
740	貴族の反乱が起こる
741	国分寺・国分尼寺を建てる命令がでる
743	大仏をつくる命令がでる
752	大仏が完成する
754	鑑真が来日する
794	都が移る

資料2 【あきらさんたちがつくった都の地図】



大仏づくりは、聖武天皇^{しやうむ}の命令によって進められたって学習したよね。聖武天皇が大仏づくりを進めた理由を説明したらどうかな。



資料2の都に関係することも発表することに加えるといいんじゃない。

課題1

聖武天皇が大仏づくりを進めた理由を説明してみよう。また、資料2の都の名前と、その都がおかれた場所を書いてみよう。ただし、おかれた場所は、現在の都道府県名を書くこととします。

理由

都の名前

都道府県名

研究4 冬の生活について考えよう

あきらさんとみどりさんは、理科で学習してきたことをもとに、さまざまな冬の生活について考えています。



今日は、寒さがきびしいね。ぼくの家では、エアコンを使って暖^{たん}ぼうしているよ。温風が当たっているところはあたたかいけれど、そのほかの場所は冷たく感じることがあるよ。



じゃあ、部屋全体をあたためるには、エアコンからの温風を上向き、下向きのどちらにすればいいのかしら。

課題1

部屋全体をあたためるためには、エアコンからの温風を上向き、下向きのどちらの方向に出せばよいですか。下の に書いてみよう。また、その理由を書いてみよう。

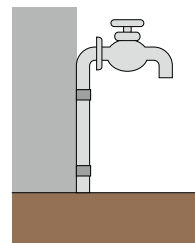
エアコンからの温風の向き

向き

理由



以前、ぼくのおばあさんの家で、朝とても冷えこんだとき、庭にある水道管がはれつして大変なことになったんだ。



気温が -4°C くらいになると、はれつ事故が多くなるそうよ。でも、どうして水道管がはれつするのかしら。

課題2

水道管のはれつ事故が起こる原因を、水の性質から説明してみよう。また、はれつを防ぐ方法を書いてみよう。

説明

防ぐ方法



冬は、夏に比べて気温が低いから洗たく物がかわきにくいんだ。



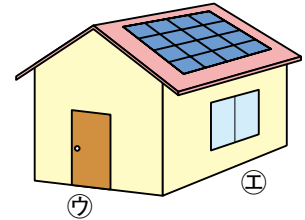
そうね。洗たく物を干す場所によっても、かわく速さがかわってくると思うわ。



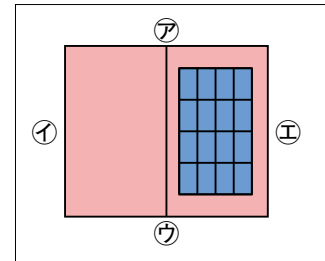
じゃあ、ぼくの家では、洗たく物を速くかわかすには、どこに干すのが一番いいんだろう。



あきらさんの家の屋根には、(図1)のように太陽光パネルが設置されているわ。太陽光パネルは光電池に光を当てて発電しているのよ。効果的に発電するため、パネルは南向きに設置されているはずよ。だから、(図2)の㉠～㉤の中では、㉤の場所に洗たく物を干すのが一番いいと思うわ。



(図1) 太陽光パネルを設置したあきらさんの家



(図2) あきらさんの家を真上から見た図

課題3

みどりさんが、洗たく物を干すのに一番ふさわしい場所が㉤だと考えた理由を、太陽の動きと水の蒸発の2つのことから説明してみよう。

説明